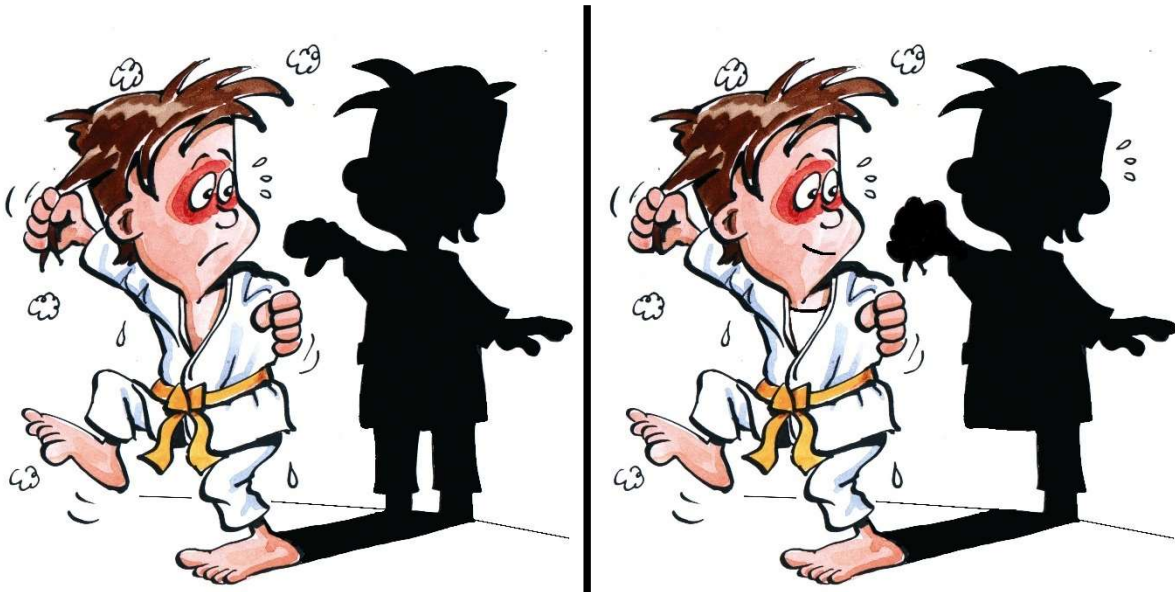


TSG Rheda Judo

Judo-Wert: Selbstbeherrschung

Achte auf Pünktlichkeit und Disziplin bei Training und Wettkampf. Verliere auf der Matte nie die Beherrschung, auch nicht bei Situationen, die du als unfair empfindest.

Finde nun die sechs Fehler im Suchbild.



Original

Suchbild

Quelle Original: Deutscher Judo-Bund (DJB)